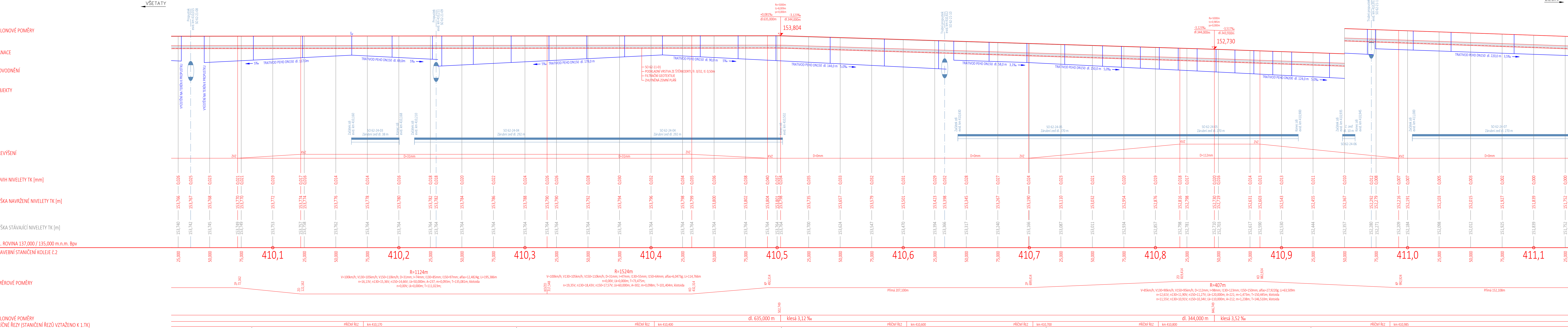




PODÉLNÝ PROFIL KOLEJE č.2 km 410,1 - 411,1


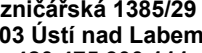
MĚŘÍTKO 1:1000 / 10


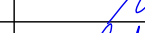




Zpracování připomínek 02/2018

SO 61-10-01 ŽST Litoměřice d. n., Železniční svršek	SO 65-10-01 Odv. Kalvárie, železniční svršek
SO 61-11-01 ŽST Litoměřice d. n., Železniční spodek	SO 65-11-01 Odv. Kalvárie, železniční spodek
SO 62-10-01 Litoměřice d. n. - Velké Žemošky, železniční svršek	SO 66-10-01 Odv. Kalvárie - Sebzubín, železniční svršek
SO 62-11-01 Litoměřice d. n. - Velké Žemošky, železniční spodek	SO 66-11-01 Odv. Kalvárie - Sebzubín, železniční spodek
SO 63-10-01 ŽST Velké Žemošky, železniční svršek	SO 67-10-01 ŽST Sebzubín - Cirkvice, železniční svršek
SO 63-11-01 ŽST Velké Žemošky, železniční spodek	SO 67-11-01 ŽST Sebzubín - Cirkvice, železniční spodek
SO 64-10-01 Velké Žemošky - odv. Kalvárie, železniční svršek	SO 68-10-01 Sebzubín - Ústí n. S.řfokv, železniční svršek
SO 64-11-01 Velké Žemošky - odv. Kalvárie, železniční spodek	SO 68-11-01 Sebzubín - Ústí n. S.řfokv, železniční spodek

					číslo soupravy
2	01/2019	Změna kolejového řešení s ohledem na zavedení ETCS			Tomáš Jencík
1	02/2018	Dokumentace po zapracování připomínek			Tomáš Jencík
č. změny	datum	popis a zdůvodnění			podpis

Odpov. projektant stavby  Ing. David Růža		STRABAG Rail a.s. Železničářská 1385/29 400 03 Ústí nad Labem - Střekov tel.: +420 475 300 111 e-mail: projekt.ul@strabag.com
Stavba	Investor:	
<p align="center"> Optimalizace traťového úseku Litoměřice d.n. (včetně) - Ústí n.L. Střekov (mimo) </p>		
Stupeň	PD	
Datum	01 / 2019	

Odpovědný projektant:	Ing. Miroslav Novák	  	 SPOL. S R. O. Žukovova 79/60, 400 03 Ústí nad Labem projekt@progi.cz Tel: 411 198 004	
Vypracoval:	Tomáš Jencík			
Kontroloval:	Ing. Miroslav Novák			
Objednatel: Správa železniční dopravní cesty, státní organizace Stavební správa západ, Sokolovská 278/1955, 190 00 Praha 9				
Stavba: <div>Optimalizace traťového úseku</div> <div>Litoměřice d.n. (včetně) - Ústí n.L. Střekov (mimo)</div>			Číslo projektu:	02 / 2017
			Datum:	01 / 2019
			Stupeň:	PD
			Měřítko:	1 : 1000/100
			Část:	Číslo výkresu:
PODÉLNÝ PROFIL KOLEJE č.2 km 410,1 - 411,1			E.1.1	3.28